



Dasa-Rägister

UNI CEI 11352:2014
IES-0116-01



Allegato

“LOCALIZZAZIONE GEOGRAFICA CENTRI LUMINOSI”





ART. 1 SCOPO DEL DOCUMENTO

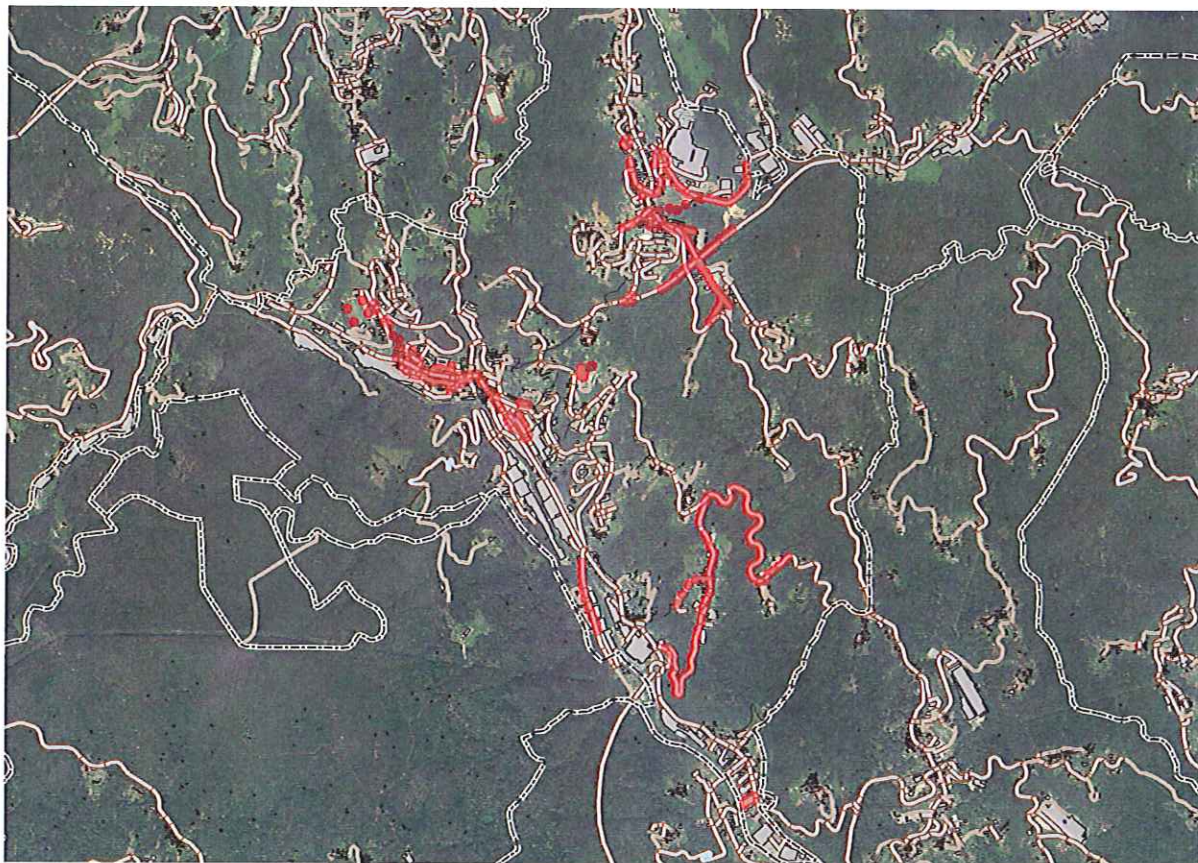
Il Capitolato Speciale d'appalto di cui questo Allegato, è parte integrante prevede il censimento della consistenza dei centri luminosi tramite il rilievo della loro posizione geografica, utilizzando la tecnologia GNSS, il rilievo della sua altezza, del numero, della tipologia e delle caratteristiche tecniche di lampada e supporto.

Il dataset così ottenuto è fornito sottoforma di ESRI shapefile e georiferito nel sistema di riferimento WGS 84 /UTM32N.

ART. 2 OBBLIGHI A CARICO DELL'AGGIUDICATARIA

L'aggiudicataria è tenuta ad aggiornare ai sensi dell' Art.3.G del Capitolato speciale d'appalto la tabella degli attributi del dataset dei centri luminosi, in particolare per quanto riguarda la tipologia e le caratteristiche tecniche delle lampade installate.

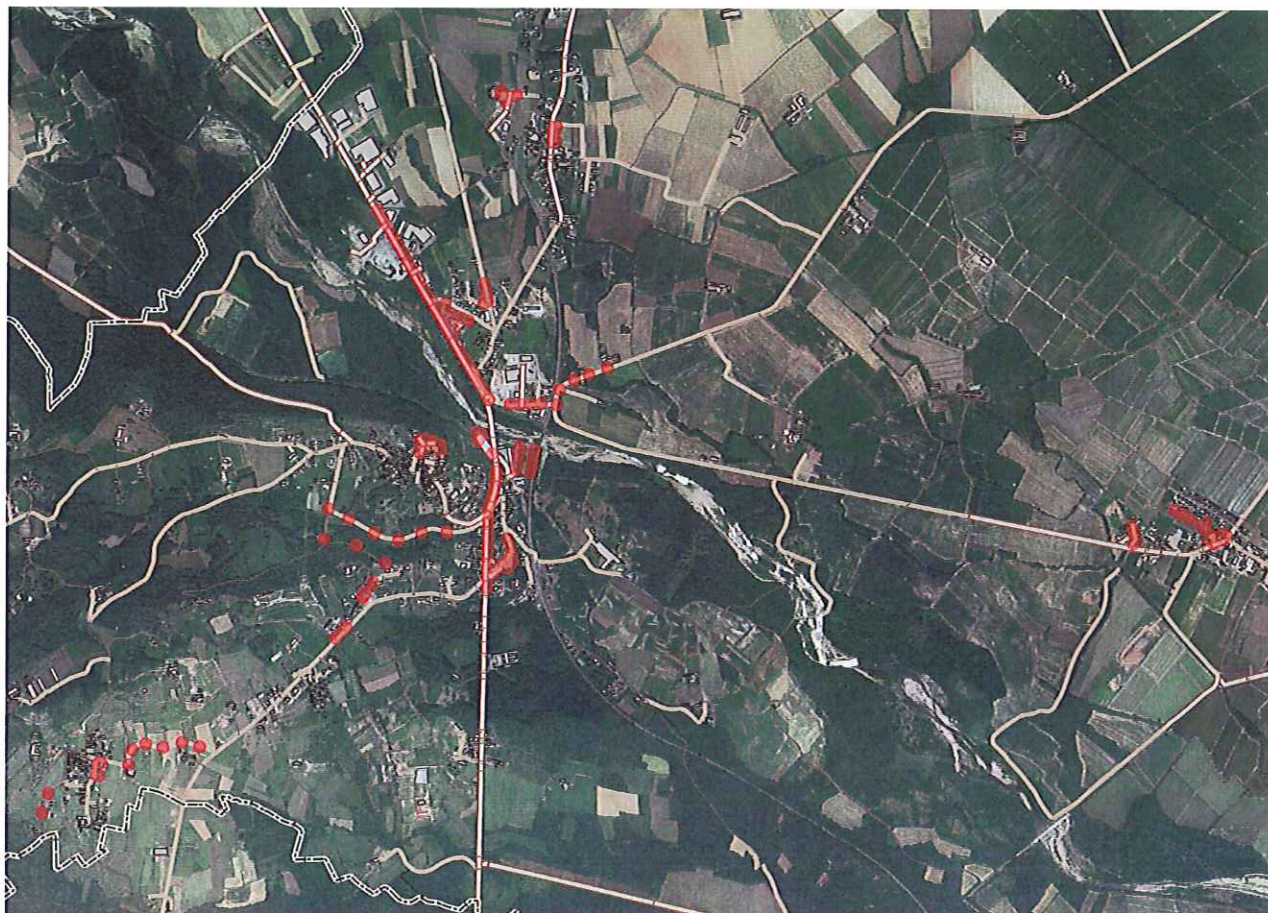
01 CENTRI LUMINOSI COMUNE DI VALLEMOSSO



02 CENTRI LUMINOSI COMUNE DI CASAPINTA



03 CENTRI LUMINOSI COMUNE DI SALUSSOLA



04 CENTRI LUMINOSI COMUNE DI PETTINENGO



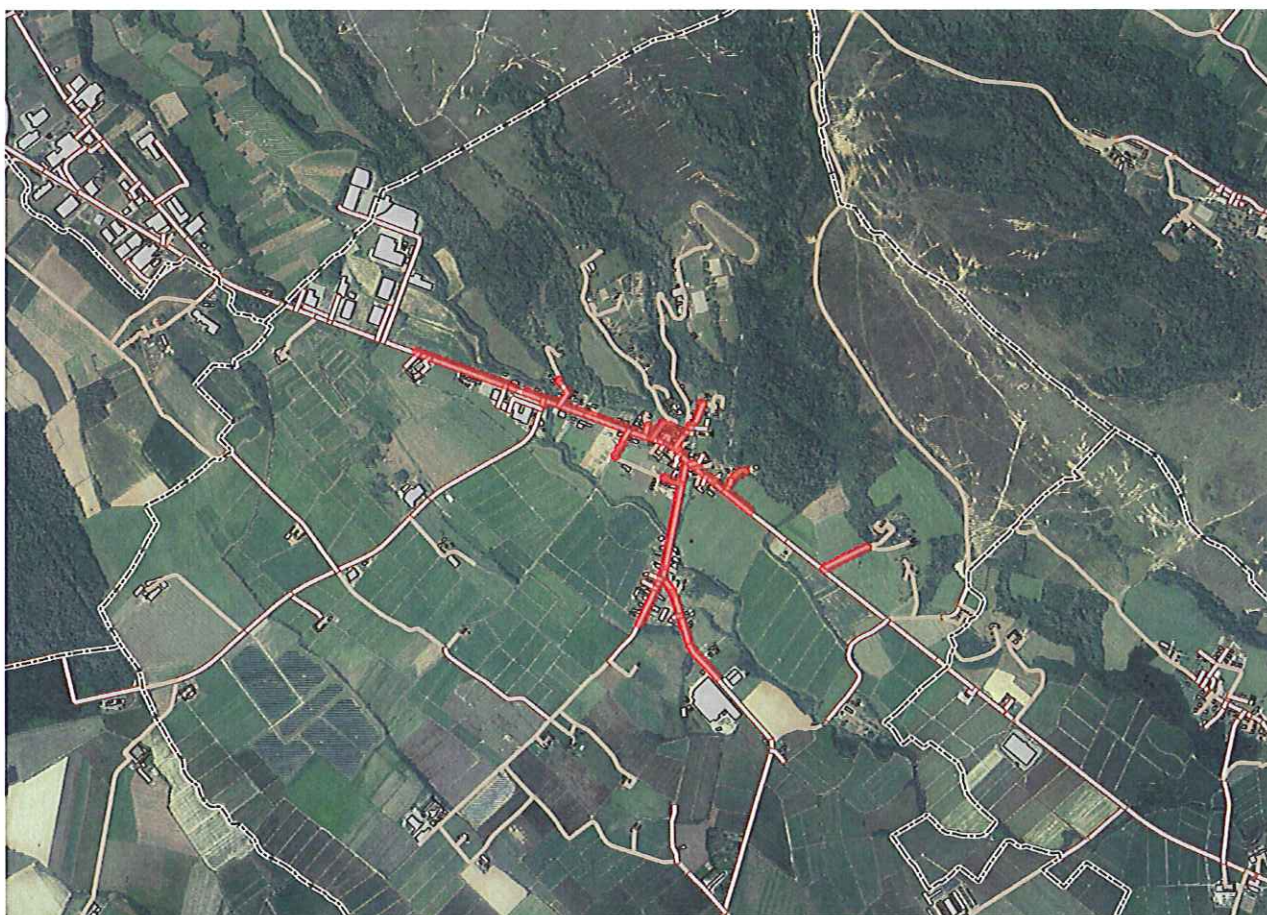
05 CENTRI LUMINOSI COMUNE DI MOSSO



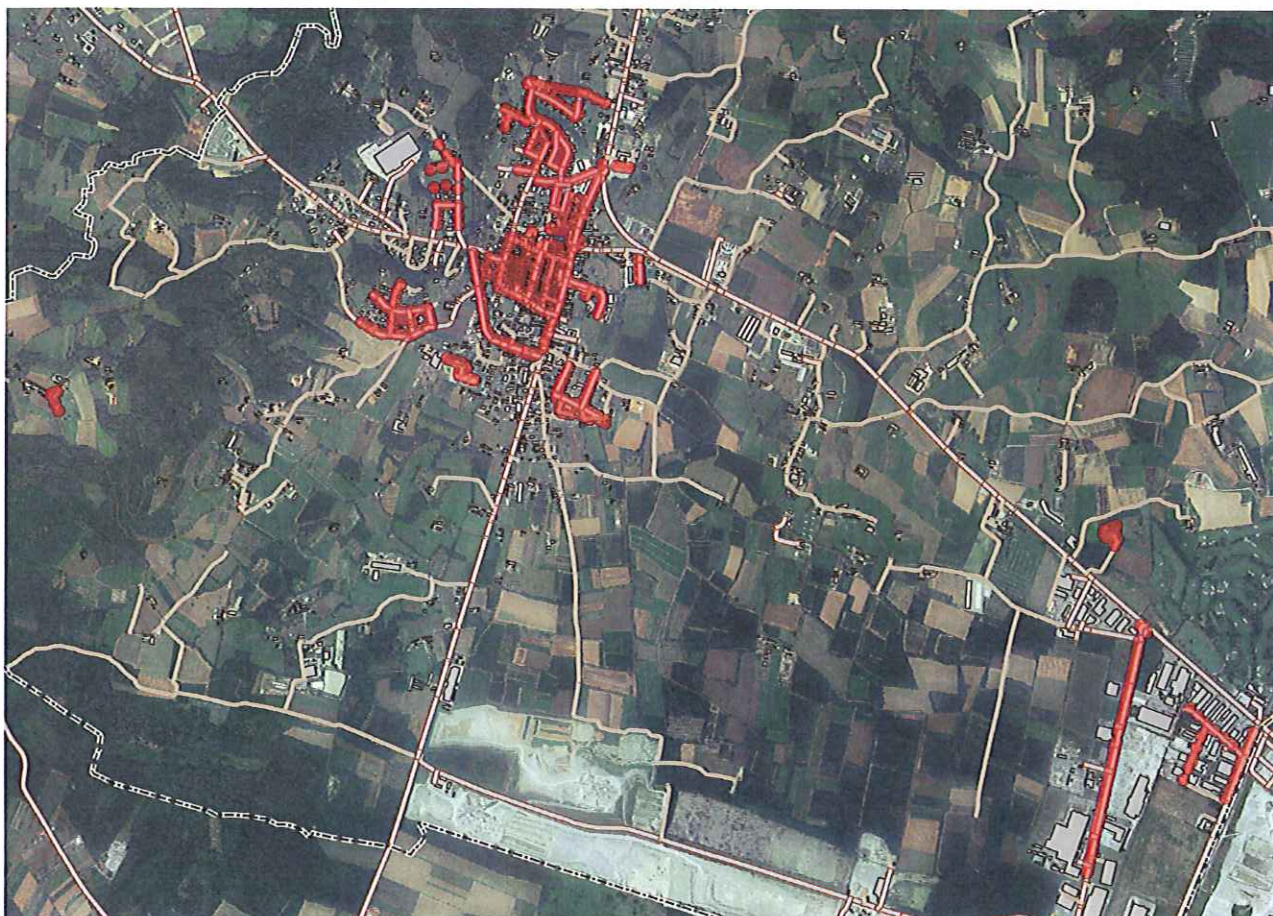
06 CENTRI LUMINOSI COMUNE DI SALA BIELLESE



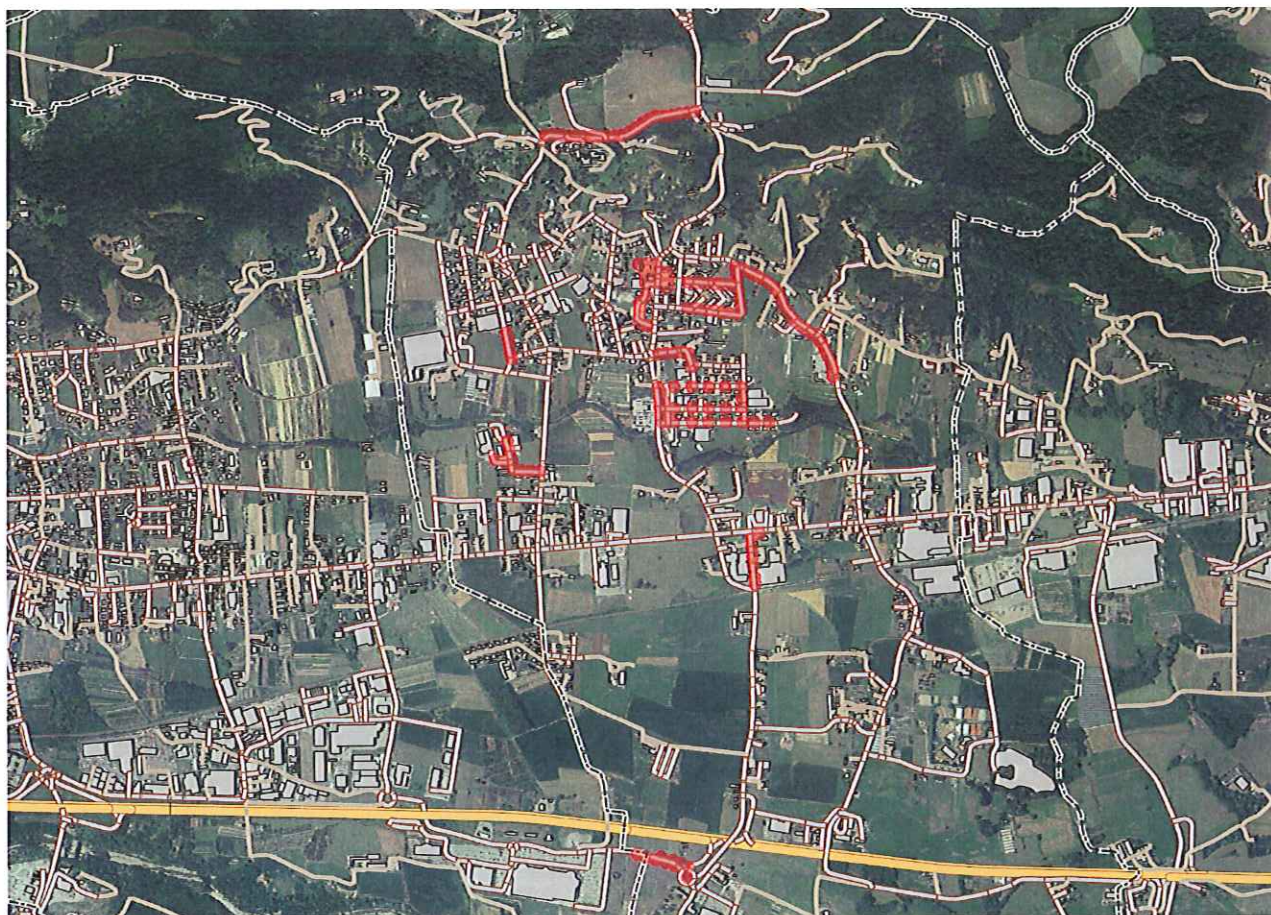
07 CENTRI LUMINOSI COMUNE DI MASSAZZA



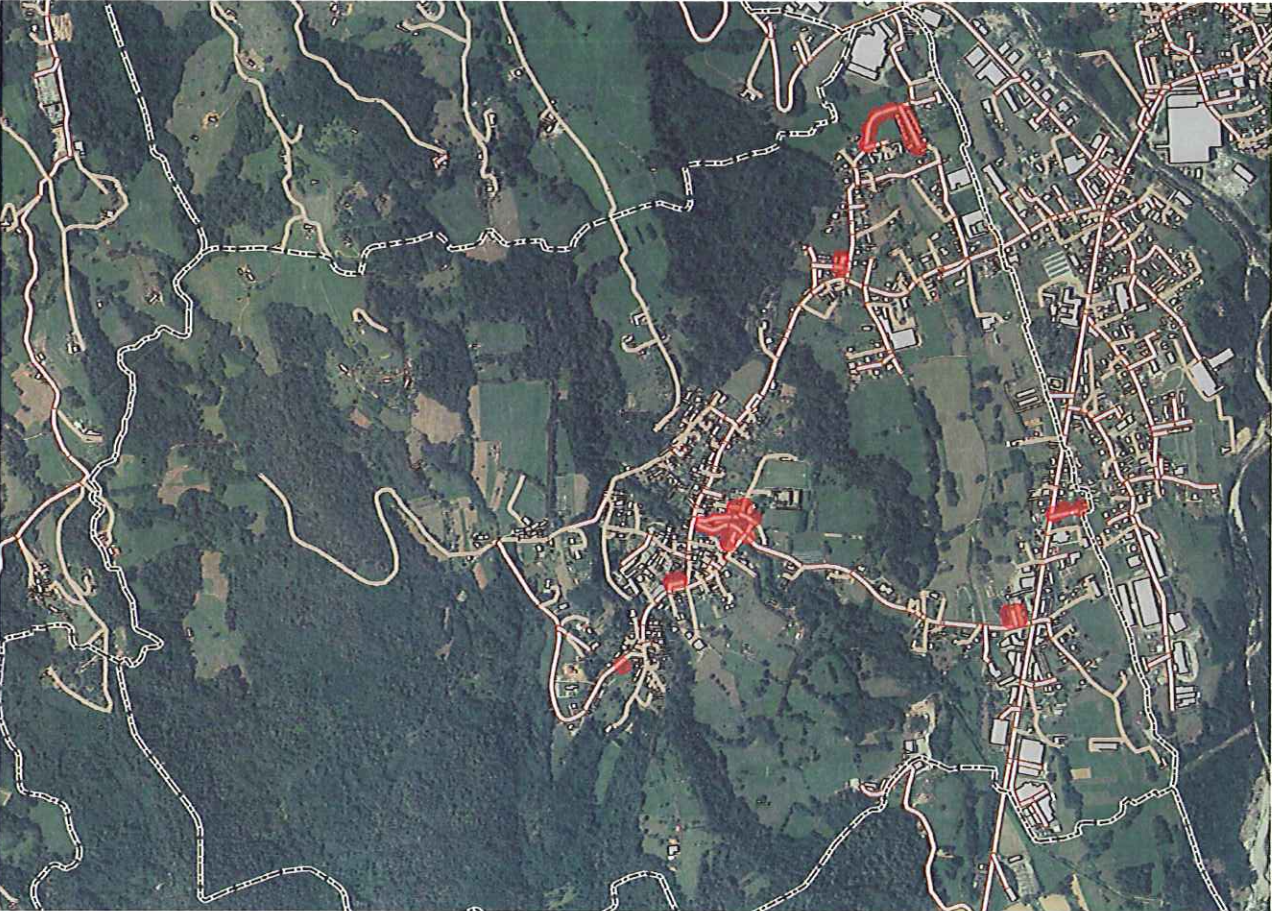
08 CENTRI LUMINOSI COMUNE DI CAVAGLIA'



09 CENTRI LUMINOSI COMUNE DI VALDENGO



10 CENTRI LUMINOSI COMUNE DI CAMBURZANO



11 CENTRI LUMINOSI COMUNE DI SANDIGLIANO

